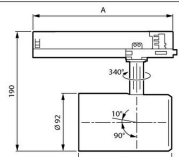


| Trafo | Flux | CCT | Optic | A (mm) |
|---------|------|-------|------------------------------|--------|
| PSU | 205 | 840 | HNB/HMB/HVBR/HVBR/HOVL/HHOVL | 158 |
| | 495 | PW930 | NB/MB/WB/VVBR/OVL | 162 |
| DIA | | | | 251 |
| DIA.VLC | | | All | 253 |
| WA | | | | 224 |



| Flux | CCT | B (mm) |
|------|------------|--------|
| 275 | FMT/Rose/R | 136 |
| 395 | FR/po930 | 149 |
| 495 | | |



Caractéristiques Philips Spot LED Sur Rail GreenSpace Evo Projecteur Blanc 31.5W 4000lm 41x80D - 830 Blanc Chaud

[Voir le produit](#)

Informations Générales

| | |
|------------------------------|-----------------------------|
| Réf. | 251906 |
| EAN | 8720169590960 |
| Marque | Philips |
| Nom du fabricant | ST333T 39S/830 PSU WB WH481 |
| Garantie Totale | 5 ans |
| Durée de Vie Moyenne (heure) | 50000 |

Informations techniques

| | |
|-----------------------------------|------------------|
| Technologie | LED Intégré |
| Tension (V) | 220-240 |
| Dimmable | Non |
| Lumen per watt | 136 |
| Angle de Diffusion (degrés) | 41x80 |
| Code Couleur | 830 Blanc Chaud |
| Couleur de Lumière (Kelvin) | 3000 Blanc Chaud |
| Indice de Rendu des Couleurs (Ra) | 80-89 |
| Couleur Claire | Blanc |
| Options de couleur | Couleur unique |
| Eclairage de Secours | Non |
| Facteur de puissance | >0.90 |

Informations de l'appareil

| | |
|-------------------------------|-----------|
| Montage | Rail |
| Température de Fonctionnement | 0 to +25 |
| Indice de Protection | IP20 |
| Protection Impacts | IK02 |
| Logement | Plastique |
| Couleur du Luminaire | Blanc |

Dimensions

| | |
|---------------|-----|
| Longueur (mm) | 158 |
| Largeur (mm) | 92 |
| Hauteur (mm) | 190 |

Informations du capteur

| | |
|-----------------|------------------|
| Type de capteur | Pas de détecteur |
|-----------------|------------------|